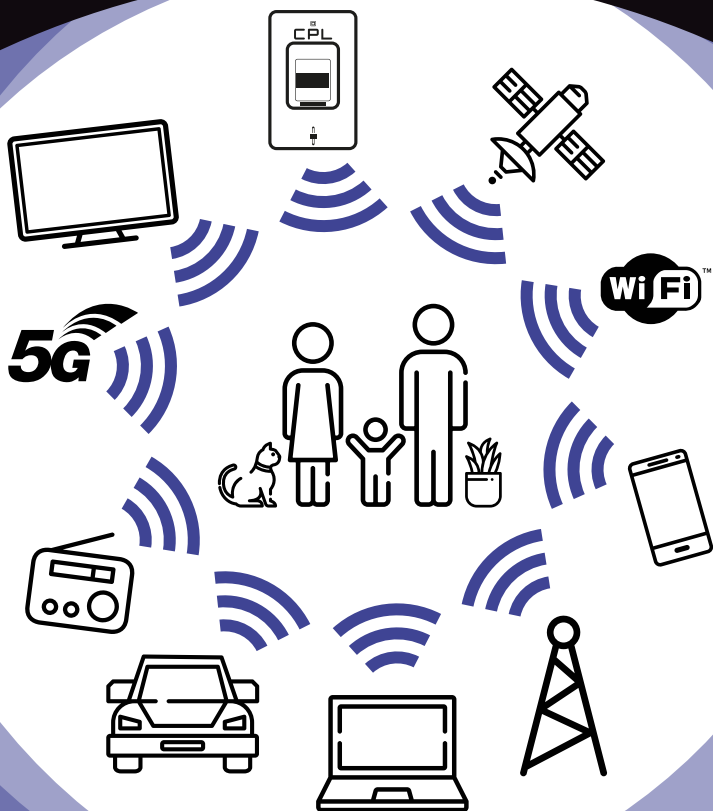




Dépollution de l'environnement électromagnétique  
des espaces de travail en entreprises  
des espaces de vie chez les particuliers  
et des exploitations agricoles.



[www.weprotect-health.com](http://www.weprotect-health.com)

# VOTRE SOLUTION POUR DÉPOLLUER L'ENVIRONNEMENT ÉLECTROMAGNÉTIQUE

## ▶ Pollution électromagnétique, de quoi s'agit-il ?

### CHARGE ENVIRONNEMENTALE

Suite au développement des nouvelles technologies et à l'arrivée de la 5G, la charge environnementale en hautes fréquences sera 500 millions de fois plus importante.

### ÉLECTROSMOG

Il s'agit des fréquences parasites émises par nos technologies sans fil et par l'électricité de nos maisons, qui ne s'accordent pas avec les fréquences du Vivant.

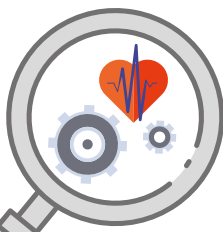
### DÉCRET SANTÉ AU TRAVAIL

Suite au décret applicable au 1er janvier 2017, les entreprises et collectivités doivent protéger les travailleurs contre les risques dus aux champs électromagnétiques. Document Unique de la Sécurité et Santé au Travail.

## LES SOLUTIONS WE PROTECT POUR COUVRIR L'ENSEMBLE DU VIVANT

### DOUBLE DIAGNOSTIC

- ✓ Audit environnemental.
- ✓ Audit sur l'homme non invasif à partir de la variabilité cardiaque, le cœur étant l'organe le plus électromagnétique du corps humain.



### INSTALLATION

- ✓ Essai des solutions et mesure avant/après avec quantification en terme de santé.
- ✓ Installation des solutions matérielles, signalisation et géolocalisation.
- ✓ Packs entreprises, pack exploitation agricole et packs particuliers.



### CERTIFICATION

- ✓ Solution brevetée et certifiée avec les Campus de Santé de Berlin et Luzern.
- ✓ Proposition de certifications pour les entreprises (Document Unique).



### FORMATION

- ✓ Formations aux bonnes pratiques grâce à un accompagnement complet et personnalisé.
- ✓ Formations à l'électromagnétisme.



02 55 89 02 04



contact@weprotect-health.com



www.weprotect-health.com



WE PROTECT SAS  
10 RUE OCTAVE VOYER | 85100 LES SABLES D'OLONNE

